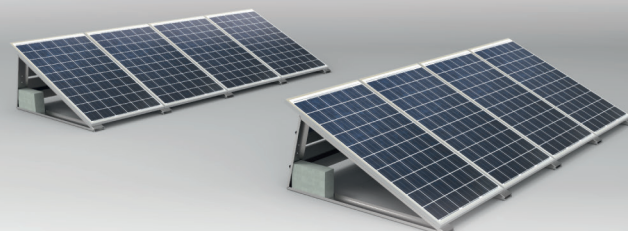
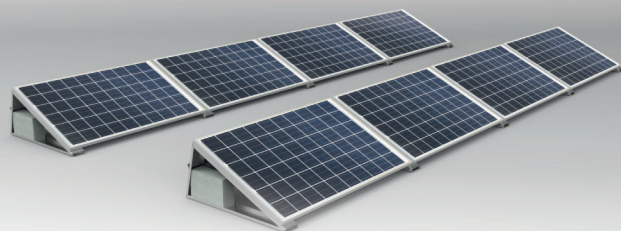


# SYSTEM CORAB PB-092, PB-093 CLICK-IN



**Materiał / Material:** Magnelis / Magnelis

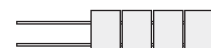
**Magnelis®**

**ArcelorMittal**

**Układ modułów poziomy /  
Modules layout landscape:**



**Układ modułów pionowy /  
Modules layout landscape:**



Kąt / Angle:	Indeks / Index:	Powierzchnia dla 8 modułów/ Mounting surface for 8 modules:	Masa systemu (na 8 moduły) / Weight per 8 modules:
25°	XFS_PB092	23 m <sup>2</sup>	56,4 kg

Kąt / Angle:	Indeks / Index:	Powierzchnia dla 8 modułów/ Mounting surface for 8 modules:	Masa systemu (na 8 moduły) / Weight per 8 modules:
20°	XFS_PB093	23 m <sup>2</sup>	59,3 kg

- **Błyskawiczny montaż**
- **Łatwość rozbudowy**
- **System bezklemowy**
- **Łatwy transport**
- **Bardzo mało elementów**
- **Możliwość montażu inwazyjnego bądź obciążonego balastem**
- **Mocowanie i uziemienie w jednej czynności**
- **Montaż modułu w mniej niż 30 sekund**
- **Niższe koszty konserwacji: brak śrub, nie wymaga okresowej kontroli momentu obrotowego**
- **Redukcja ryzyka gorących punktów dla modułów PV dzięki elastycznemu mocowaniu**
- **Konstrukcja zapobiegająca kradzieży**
- **Testowany przez akredytowane laboratoria i certyfikowany przez największych producentów modułów**

- **Quick assembly**
- **Simplicity of extension**
- **No clamp system**
- **Easy to transport**
- **Only few elements**
- **Penetrating or ballasted option**
- **Fastening and grounding in a single operation**
- **Module installed in less than 30 seconds**
- **Installer- friendly: no need to climb on structure, panels can be fixed from underneath the array**
- **Hot spot risk reduction thanks to elastic mechanical clamping**
- **Anti-theft design**
- **Tested by accredited laboratories & approved by major modules manufacturers**

